



רחוב המלאכה 1, ת.ד. 12402, אשדוד

טל. 08-8519500 פקס. 08-8563167 www.envashy.co.il

תשע"א ח' טבת  
2010 15 דצמבר  
קרינה/כללי  
סימוכין  
305047:

### דו"ח מדידות צפיפות הספק קרינה אלקטרומגנטית בסביבות אתר השידור

#### תאור אזור האתר :

15/12/2010	תאריך ביקור באתר
מירס 278 (אנטנת עוקץ); פרטנר SO5302B; סלקום 486	מס' זיהוי האתר
מרכז מסחרי רובע י"ג אשדוד	תאור אזור האתר ומיקומו
מבני המרכז המסחרי, בית מגורים ברח' ברק בן אבינועם	המבנים הקרובים ביותר
מרכז מסחרי – לא ברציפות. גן משחקים - ברציפות.	סוג אזור מאוכלס
אין גישה לגג	דלת הגג או שער האתר
	אנטנות נוספות בקרבת מקום
אנטנות סלולריות על גג המרכז המסחרי	סוג האתר ותחום השידור

#### ציוד המדידה :

היצרן	מודל	תחום תדרים	מס' סידורי	תוקף הכיול	מעבדת הכיול
W&G	EMR-300	100 KHz – 3 GHz	AY-0009	15.6.11	שורק
W&G	Probe type 8.3	100 KHz – 3 GHz	AZ-0005	15.6.11	שורק

#### סוג המדידה: מדידות צפיפות הספק קרינה אלקטרומגנטית.

**סף חשיפה בריאותי:** רמות חשיפה מרביות מותרות לחשיפה קצרת מועד של בני אדם לשדות חשמליים, מגנטיים או אלקטרומגנטיים משתנים, כמוגדר בהנחיות הוועדה הבין-לאומית להגנה מקרינה בלתי מייננת, כפי שאימץ ארגון הבריאות העולמי.

רמת צפיפות הספק הקרינה המותרת בתחום תדרי השידור הסלולרי בשיטת GSM, (1800 MHz), היא  $900 \mu W / cm^2 = 0.9 mW / cm^2$  וואט לסמ"ר.

רמת צפיפות הספק הקרינה המותרת בתחום תדרי השידור הסלולרי (800-900 MHz), היא 400 מיקרו וואט לסמ"ר.  $400 \mu W / cm^2 = 4 W / m^2$



רחוב המלאכה 1, ת.ד. 12402, אשדוד

טל. 08-8519500 פקס. 08-8563167 www.envashy.co.il

כיוון שהמדידה היא מדידה רחבת סרט המודדת את כל תדרי השידור הסלולרי ללא אבחנה, התוצאה הושוותה לתקן המחמיר ביותר - 400 מיקרו וואט לסמ"ר.

### הנחיות הממונה מכוח חוק הקרינה הבלתי מייננת, (התשס"ו - 2006):

1. בשום מקרה לא ייחשף הציבור כתוצאה מהפעלת אתר בודד, לרמות הקרינה העולות על 30% מסף החשיפה הבריאותי.
2. לא ייחשף הציבור חשיפה רציפה וממושכת כתוצאה מהפעלת אתר בודד, ברמות שעולות על 10% מסף החשיפה הבריאותי. כלומר ערכי צפיפות הספק הקרינה הנמדדת לא תעלה על ערך של **40 מיקרו-וואט לסמ"ר**. חשיפה רצופה וממושכת מוגדרת כחשיפה של אדם לקרינה למשך 4 שעות לפחות ביממה, במהלך 5 ימים בשבוע, בכל מקום שהוא נמצא בו, ובכלל זה בדירת מגורים, מוסד חינוך, מוסד לקשישים, בית חולים, משרד או שטח ציבורי פתוח המשמש כגן משחקים.

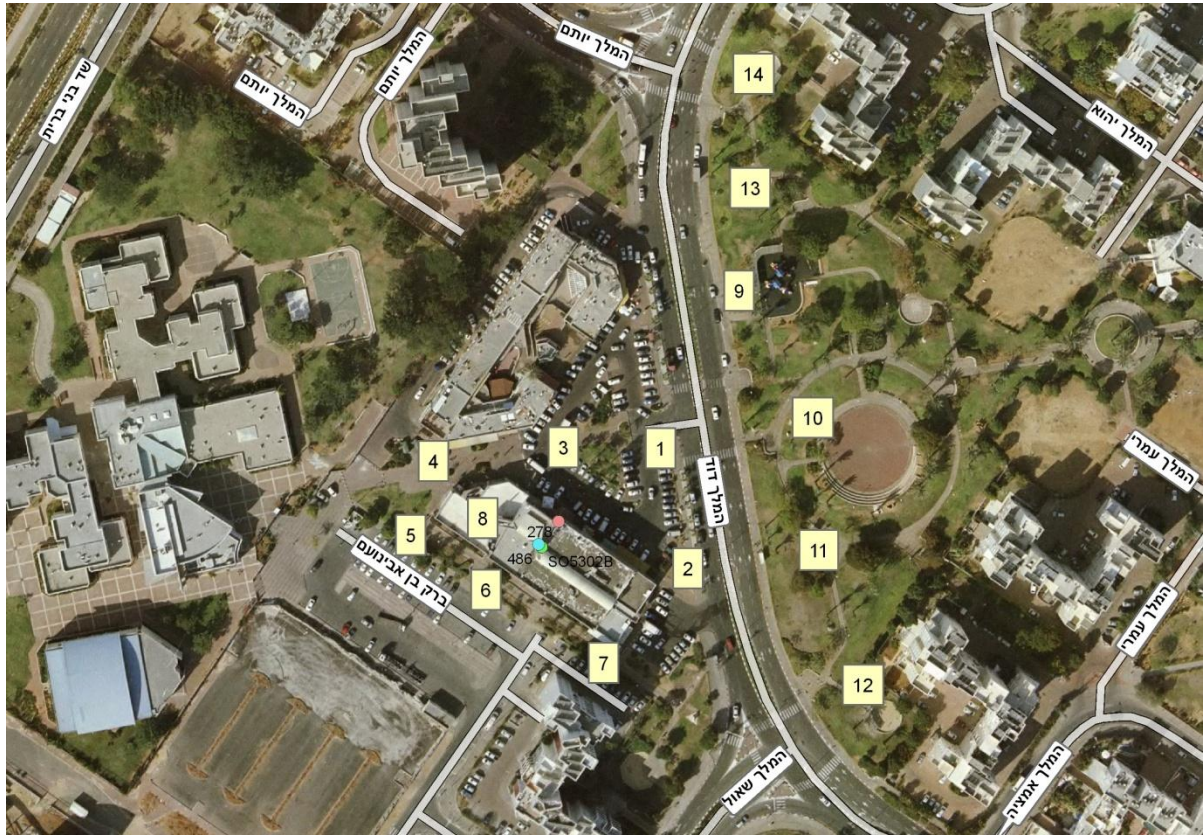
### תוצאות המדידה:

מס'	תאור נקודת המדידה	אכלוס רצוף-1 לא רצוף-3	תוצאה - מיקרו וואט לסמ"ר	אחוז מהתקן הבריאותי 400 Uw/cm2	אחוז מהסף הסביבתי 40 Um/cm2
1	ראה מפה	1	0.09	0.02	0.23
2	ראה מפה	1	0.10	0.03	0.25
3	ראה מפה	1	0.39	0.10	0.98
4	ראה מפה	1	0.16	0.04	0.40
5	ראה מפה	1	0.17	0.04	0.43
6	ראה מפה	1	0.02	0.01	0.05
7	ראה מפה	1	0.05	0.01	0.13
8	ראה מפה	1	2.33	0.58	5.83
9	ראה מפה	3	0.88	0.22	0.73
10	ראה מפה	3	0.25	0.06	0.21
11	ראה מפה	3	0.23	0.06	0.19
12	ראה מפה	3	0.87	0.22	0.73
13	ראה מפה	3	1.41	0.35	1.18
14	ראה מפה	3	0.26	0.07	0.22



רחוב המלאכה 1, ת.ד. 12402, אשדוד

טל. 08-8519500 פקס. 08-8563167 [www.envashy.co.il](http://www.envashy.co.il)



### מסקנות –

צפיפות הספק הקרינה שנמדדה נמוכה מהסף הסביבתי שנקבע על ידי המשרד להגנת הסביבה.

בברכה

ד"ר איתי מירז  
מתכנן סביבתי

*איתי מירז*